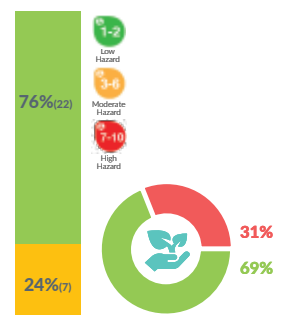
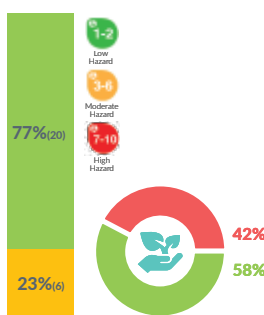
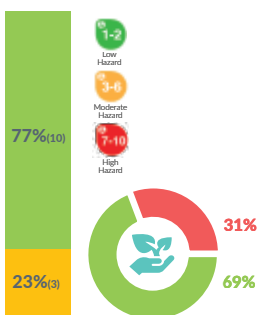
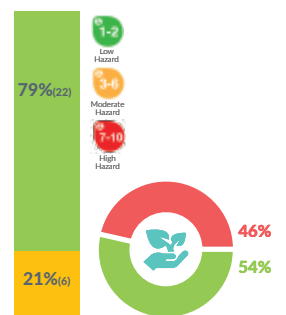
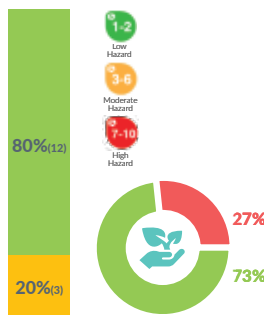
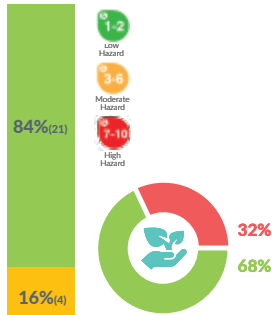
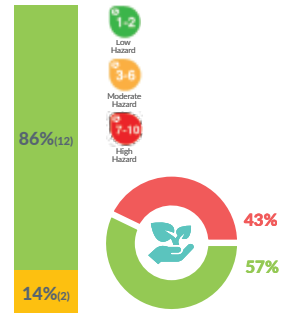
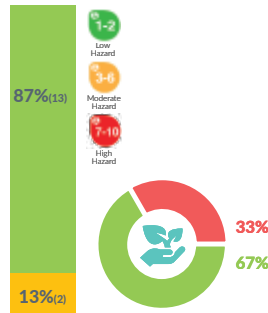
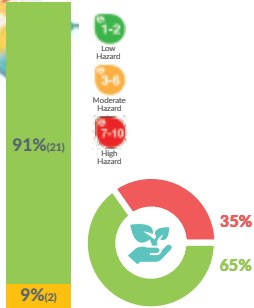




# KOSMETYKI DO MYCIA

## INFOGRAFIKA PORÓWNAWCZA

### CZĘŚĆ 1 z 5



## LEGENDA



Analiza zagrożenia dla zdrowia wg. EWG's Skin Deep Cosmetic Database. Udział jakościowy substancji w składzie produktu według trzech grup zagrożenia dla zdrowia konsumenta (zielony - niskie zagrożenie, pomarańczowy - średnie zagrożenie, czerwony - wysokie zagrożenie). W nawiasie podano liczbę substancji z danej grupy zagrożenia.



% natury  
Udział jakościowy substancji w składzie produktu wg. występowania w przyrodzie (zielony - substancje naturalnie występujące w przyrodzie, czerwony - substancje naturalnie niewystępujące w przyrodzie).



CHCESZ WIEDZIEĆ WIĘCEJ?

ZAPRASZAMY NA  
WWW.ILENATURY.PL

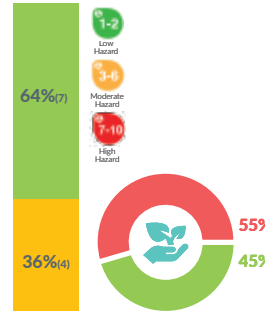
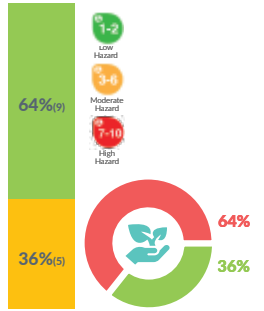
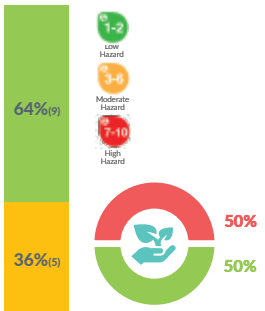
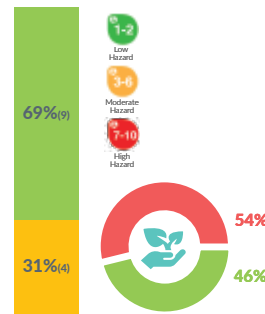
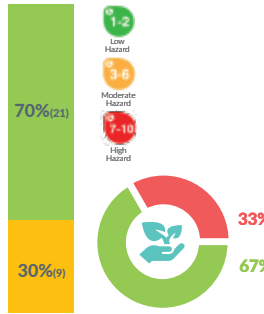
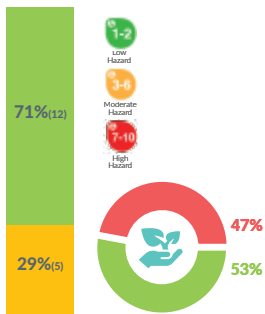
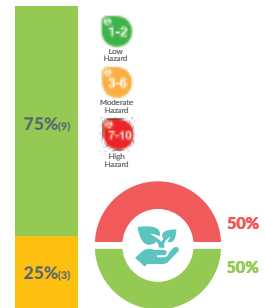
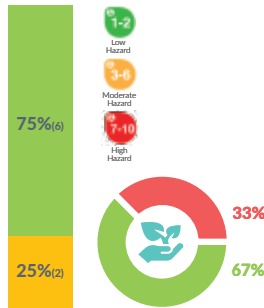
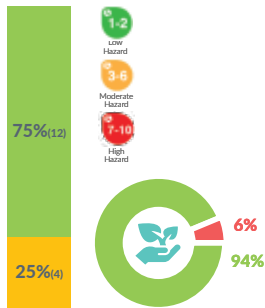
BLOG



# KOSMETYKI DO MYCIA

## INFOGRAFIKA PORÓWNAWCZA

### CZĘŚĆ 2 z 5



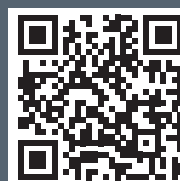
## LEGENDA



Analiza zagrożenia dla zdrowia wg. EWG's Skin Deep Cosmetic Database. Udział jakościowy substancji w składzie produktu według trzech grup zagrożenia dla zdrowia konsumenta (zielony - niskie zagrożenie, pomarańczowy - średnie zagrożenie, czerwony - wysokie zagrożenie). W nawiasie podano liczbę substancji z danej grupy zagrożenia.



% natury  
Udział jakościowy substancji w składzie produktu wg. występowania w przyrodzie (zielony - substancje naturalnie występujące w przyrodzie, czerwony - substancje naturalnie niewystępujące w przyrodzie).



CHCESZ WIEDZIEĆ WIĘCEJ?

ZAPRASZAMY NA  
[WWW.ILENATURY.PL](http://WWW.ILENATURY.PL)

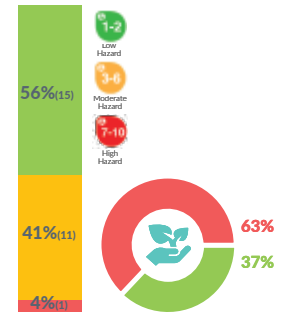
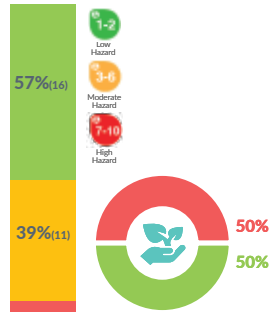
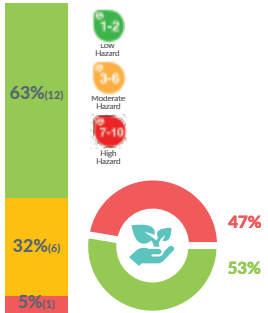
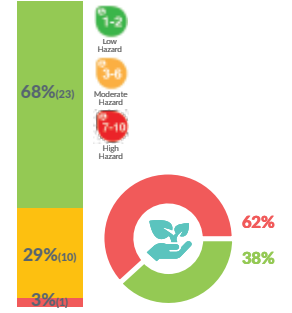
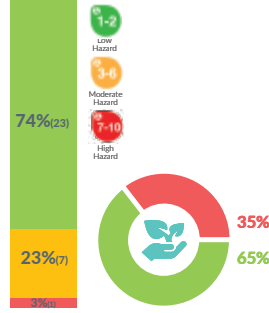
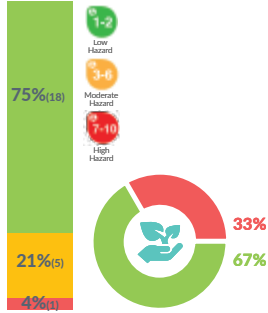
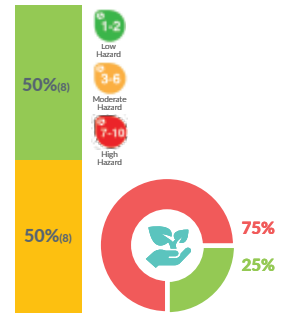
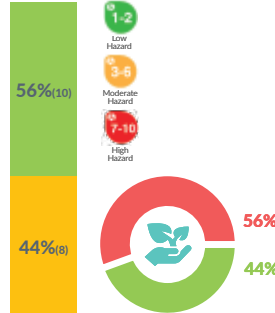
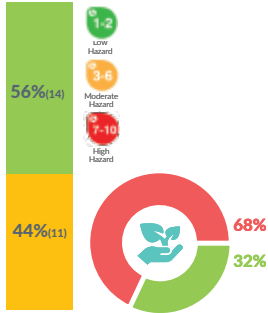
BLOG



# KOSMETYKI DO MYCIA

## INFOGRAFIKA PORÓWNAWCZA

### CZĘŚĆ 3 z 5



## LEGENDA



Analiza zagrożenia dla zdrowia wg. EWG's Skin Deep Cosmetic Database. Udział jakościowy substancji w składzie produktu według trzech grup zagrożenia dla zdrowia konsumenta (zielony - niskie zagrożenie, pomarańczowy - średnie zagrożenie, czerwony - wysokie zagrożenie). W nawiasie podano liczbę substancji z danej grupy zagrożenia.



% natury  
Udział jakościowy substancji w składzie produktu wg. występowania w przyrodzie (zielony - substancje naturalnie występujące w przyrodzie, czerwony - substancje naturalnie niewystępujące w przyrodzie).



CHCESZ WIEDZIEĆ WIĘCEJ?

ZAPRASZAMY NA  
[WWW.ILENATURY.PL](http://WWW.ILENATURY.PL)

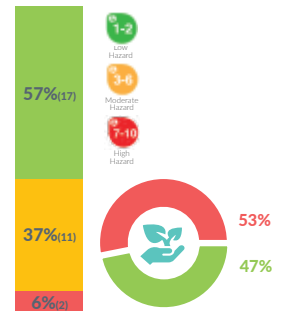
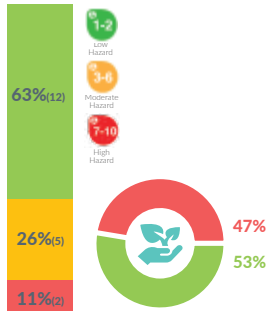
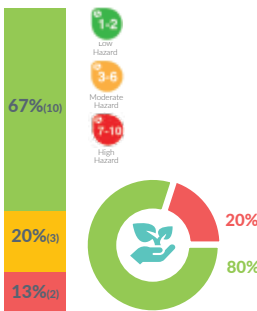
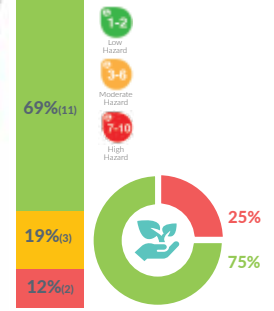
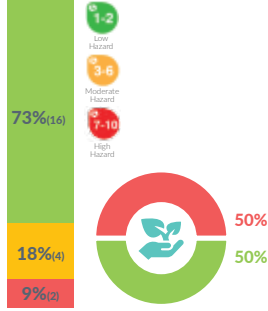
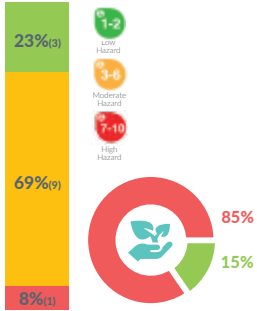
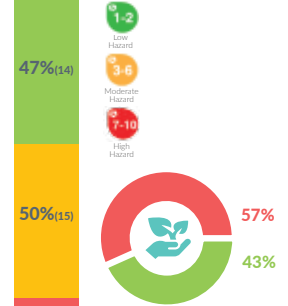
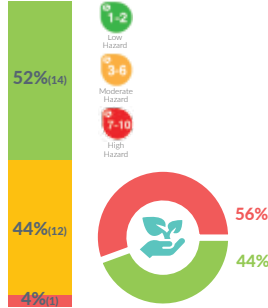
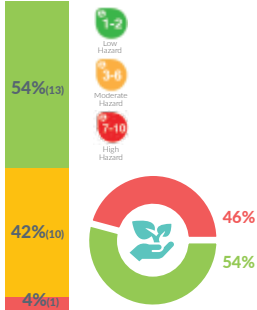
BLOG



# KOSMETYKI DO MYCIA

## INFOGRAFIKA PORÓWNAWCZA

### CZĘŚĆ 4 z 5



## LEGENDA



Analiza zagrożenia dla zdrowia wg. EWG's Skin Deep Cosmetic Database. Udział jakościowy substancji w składzie produktu według trzech grup zagrożenia dla zdrowia konsumenta (zielony - niskie zagrożenie, pomarańczowy - średnie zagrożenie, czerwony - wysokie zagrożenie). W nawiasie podano liczbę substancji z danej grupy zagrożenia.



% natury  
Udział jakościowy substancji w składzie produktu wg. występowania w przyrodzie (zielony - substancje naturalnie występujące w przyrodzie, czerwony - substancje naturalnie niewystępujące w przyrodzie).



CHCESZ WIEDZIEĆ WIĘCEJ?

ZAPRASZAMY NA  
[WWW.ILENATURY.PL](http://WWW.ILENATURY.PL)

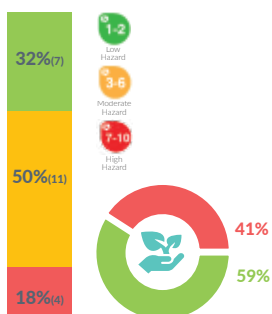
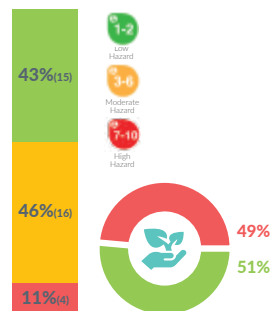
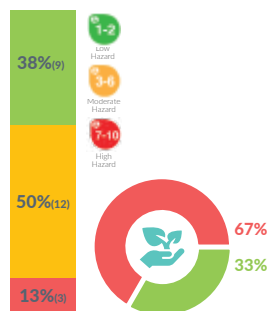
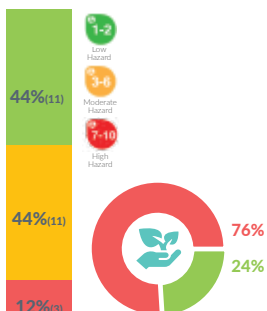
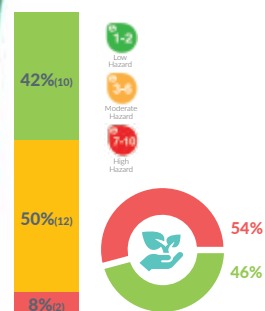
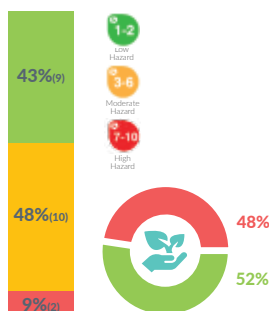
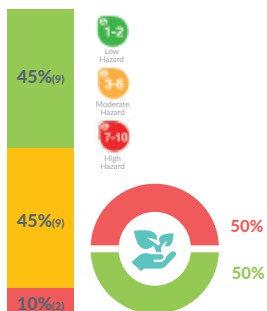
BLOG



# KOSMETYKI DO MYCIA

## INFOGRAFIKA PORÓWNAWCZA

### CZĘŚĆ 5 z 5



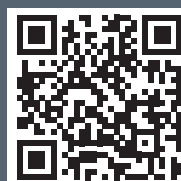
## LEGENDA



Analiza zagrożenia dla zdrowia wg. EWG's Skin Deep Cosmetic Database. Udział jakościowy substancji w składzie produktu według trzech grup zagrożenia dla zdrowia konsumenta (zielony - niskie zagrożenie, pomarańczowy - średnie zagrożenie, czerwony - wysokie zagrożenie). W nawiasie podano liczbę substancji z danej grupy zagrożenia.



% natury  
Udział jakościowy substancji w składzie produktu wg. występowania w przyrodzie (zielony - substancje naturalnie występujące w przyrodzie, czerwony - substancje naturalnie niewystępujące w przyrodzie).



CHCESZ WIEDZIEĆ WIĘCEJ?

ZAPRASZAMY NA  
[WWW.ILENATURY.PL](http://WWW.ILENATURY.PL)

BLOG